

Potenza erogata dal motore: **15,4 CV / 11,3 kW**

Peso della macchina: **1.575 kg**

**For Earth, For Life**  
**Kubota**

**MINIESCAVATORE KUBOTA A RAGGIO DI ROTAZIONE RIDOTTO**

# U17-3α



Il Kubota U17-3 $\alpha$  ti garantisce versatilità e prestazioni. Inoltre, il modello LUSO offre operazioni ancora più semplici e precise grazie al controllo proporzionale del flusso dell'AUX tramite l'interruttore a pollice collocato sul manipolatore destro.



#### Motore Kubota

Il sistema esclusivo Kubota E-TVCS (Sistema di Combustione a Tre Vortici) garantisce una potenza elevata, basse vibrazioni e consumi ridotti con conseguente riduzione del livello delle emissioni.

#### Eccezionali prestazioni della traslazione

Il Kubota U17-3 $\alpha$  fornisce prestazioni potenti; l'impiego della nuova cingolatura in gomma con passo corto aiuta a ridurre al minimo le vibrazioni durante la traslazione migliorando il comfort.



#### Area di lavoro

La geometria del braccio del nuovo U17-3 $\alpha$  permette di avere un elevato raggio operativo ed una profondità di scavo ai vertici della categoria. Il nuovo disegno della lama prolungata riduce la distanza tra la benna e la lama stessa quando il braccio è represso, avvicinando, durante le operazioni di livellamento i materiali da movimentare con maggiore facilità. Con l'ampia area di lavoro, il miniescavatore compatto U17-3 $\alpha$  risolve ogni problema di impiego nel cantiere.

*Le benne possono essere diverse a seconda delle applicazioni.*

Tipo	Versione Standard	Versione Lusso
AUX con controllo proporzionale	-	●

MINIESCAVATORE KUBOTA A RAGGIO DI ROTAZIONE RIDOTTO

# U17-3 $\alpha$

## Rotazione a sporgenza zero

Il disegno Kubota ad ingombro posteriore zero rende il miniescavatore assolutamente avanzato. La sua rotazione a 360°, l'eccellente stabilità ed il buon controllo, combinati ad una impareggiabile potenza ed efficienza, tutto ciò significa che non ci sono limiti a quello che si può realizzare, anche in zone a traffico intenso e all'interno di edifici.

## Tubazioni dell'attrezzo frontale e del circuito ausiliario protette

Le tubazioni dell'attrezzo frontale passano all'interno del braccio per una migliore protezione, una durata più prolungata ed una migliore visibilità per l'utilizzatore. Allo stesso modo, le uscite del circuito ausiliario sono posizionate sulla parte alta del bilanciere allo scopo di proteggerle anche con l'uso di una benna stretta.

## Concetto delle tubazioni flessibili in due sezioni

La configurazione delle tubazioni flessibili in due sezioni sui cilindri della lama e del braccio riduce i tempi di riparazione.

## Carro allargabile

Per un livello di stabilità maggiore, il carro dell'U17-3 $\alpha$  può essere allargato idraulicamente fino ad un massimo di 1240 mm. Quando è retratto, è più agevole l'attraversamento di spazi ristretti ed in aree di lavoro limitate. L'equipaggiamento è completato da allargatori sulla lama di spinta.

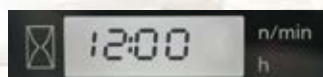




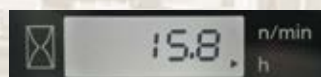
## PANNELLO DIGITALE

In seguito all'eccellente funzionalità del Kubota Control System, il pannello digitale mette la funzionalità a portata di mano dell'operatore. Il pannello digitale user-friendly è posizionato verso l'angolo anteriore destro della consolle per una migliore visibilità e funzionalità per le operazioni con tasto one-touch per visualizzare l'ora, il contaore e contagiri. Spie con i numeri di codice sul display avvertono in caso di emergenze come il surriscaldamento, problemi idraulici o batteria scarica. Le programmazioni delle chiavi antifurto possono anche essere facilmente effettuate con il pannello digitale. Con un accesso più facile, impostazioni più semplici, indicatori di facile lettura e avvisi, e sarai sempre al corrente dello stato di funzionamento dell'escavatore.

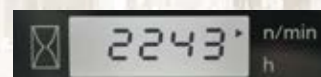
- 1. Livello carburante
- 2. Livello di temperatura dell'acqua
- 3. Spie (surriscaldamento, idraulico, batteria)
- 4. Display LCD (orologio, contaore, numero di giri)



Orologio



Contaore



Contagiri



Interruttore della doppia velocità sulla leva della lama

L'interruttore di azionamento della doppia velocità posizionato sulla leva della lama consente di scegliere la velocità ottimale o la potenza di spinta con facilità, anche durante le operazioni di livellamento ed in funzione del carico.

Circuito ausiliario con controllo proporzionale del flusso (solo per la versione LUSSO)

L'interruttore azionabile con il pollice destro permette di controllare facilmente e precisamente il flusso proporzionale del circuito ausiliario n°1.



Tettuccio ROPS/FOPS

Sicurezza innanzitutto. Il tettuccio è conforme alle norme ROPS (Struttura di protezione antischiacciamento) e FOPS (Struttura di protezione anti caduta oggetti) secondo le disposizioni del livello 1, così potrete concentrarvi su ciò che è il più importante, il vostro lavoro.

Traslazione in linea retta

Oramai il carico e lo scarico è più sicuro grazie all'esclusivo sistema idraulico di Kubota che dà la priorità alla traslazione durante l'uso della macchina con movimenti simultanei.

## Versione braccio lungo

Raggiungere ulteriori risultati. Scavare più profondo. Estendete la possibilità di scelta dei vostri lavori, aumentate la produttività e ampliate la tipologia dei lavori stessi. Oggi potete svolgerli con l'U17-3α in versione a braccio lungo. Con un' impressionante bilanciere da 1.100 millimetri, 150 millimetri più lungo della versione standard, la versione a braccio lungo offre un raggio di lavoro sorprendente per un escavatore di queste dimensioni. Kubota ha anche ottimizzato il peso dell'escavatore per renderlo affidabile e per garantire un funzionamento stabile.



### Cilindro del sollevamento

Il cilindro del sollevamento benna è posizionato al di sopra del braccio per ottenere il massimo della protezione, particolarmente durante l'uso di un martello demolitore o durante le operazioni di carico di un autocarro. La velocità dell'attrezzatura frontale e la potenza di sollevamento sono state attentamente studiate, così come il diametro dello stelo del cilindro di sollevamento e la pressione idraulica sono stati aumentati.

### Tubazioni dei motori di traslazione protette

Il nuovo disegno del carro allargabile incorpora in maniera totale all'interno di esso le tubazioni idrauliche dei motori di traslazione. Caratteristica unica per miniescavatori di questa categoria.

## Facilità di manutenzione

Quando è facile svolgere la manutenzione ordinaria si riducono i tempi di intervento e si aumenta la produttività. Sull' U17-3 $\alpha$  la manutenzione è facilitata dalla apertura delle cofanature senza necessità di impiegare utensili. Con l'accesso al controllo dei livelli dell'olio motore, del liquido del radiatore e della batteria oltre che ai filtri del gasolio e dell'aria e ad altri componenti. L'accesso ai componenti idraulici è altrettanto agevole poiché non è necessario l'uso di chiavi per lo smontaggio di bulloni. E' sufficiente sollevare il tappeto in gomma ed una piastra metallica. Per aumentare la durata e facilitare le riparazioni le cofanature posteriori e laterali sono in lamiera.



## Perni del gruppo di brandeggio

Allo scopo di aumentarne la durata tutti i perni del gruppo di brandeggio dell' U17-3 $\alpha$ , sono stati imboccolati così come quelli delle articolazioni critiche. Se necessario le boccole possono essere facilmente sostituite.



# SISTEMA ANTIFURTO

Una Novità in materia di sicurezza, così' semplice come girare una chiave.  
 Questo è il sistema antifurto, di primo equipaggiamento, originale da Kubota.

## IL SISTEMA

Il nuovo sistema antifurto Kubota è semplice e sicuro. Il nostro sistema ad una chiave adotta un chip che avvia il motore solo quando viene riconosciuta l'appropriata chiave. L'equipaggiamento standard prevede una chiave Rossa per programmare il sistema, piu' altre due Nere per il normale uso. Si possono programmare un totale di quattro chiavi Nere. Sarete piu' tranquilli sapendo che la vostra macchina è in buone mani.

## SEMPLICE

Non necessitano procedure speciali e nemmeno numeri PIN. Basta girare la chiave. Inoltre con la stessa chiave si apre la porta della cabina, il cofano motore, il tappo del serbatoio gasolio.

## SICUREZZA

Solo "chiavi programmate" permettono l'avviamento del motore. Chiavi sagomate identicamente all'originale non possono avviare il motore sino a quando vengano programmate. Infatti, tentando di avviare il motore con una chiave non programmata, si attiverà il sistema di allarme. L'allarme continuerà anche dopo aver estratto la chiave non programmata. Esso si disattiverà solamente quando una chiave programmata verrà inserita e girata nel blocchetto di avviamento.

## SEMPLICE PROGRAMMAZIONE

Il kit standard prevede una chiave Rossa di programma e due chiavi normali Nere. Se una chiave nera viene persa (si possono avere al massimo altre due ulteriori chiavi), la si può programmare facilmente, semplicemente inserendo la chiave Rossa, seguita poi dalla chiave Nera.

### ■ Chiave programmata



### ■ Chiave non programmata



## Equipaggiamento standard

### Circuito motore/alimentazione gasolio

- Motore originale Kubota
- Filtro aria a doppio elemento

### Telaio del carro

- Cingoli in gomma da 230 mm
- Interruttore della doppia velocità sulla leva della lama
- Sistema a carro allargabile
- Tre rulli a flangiatra esterna per lato

### Circuito idraulico

- Accumulatore di pressione
- Prese di pressione idraulica
- Traslazione rettilinea
- Ritorno libero al serbatoio idraulico
- Pompa doppia a portata variabile
- Circuito ausiliario (AUX 1) controllato dal pedale (versione Standard)
- Circuiti ausiliari (AUX 1) con controllo proporzionale (versione Lusso)
- Regolazione del flusso d'olio massimo del circuito AUX 1 dal pannello strumentazione digitale (versione Lusso)

### Sistemi di sicurezza

- Sistema di sicurezza dell' avviamento del motore sulla consolle di sinistra
- Sistema di bloccaggio della traslazione sulla consolle di sinistra
- Sistema di bloccaggio della rotazione
- Sistema Antifurto

### Equipaggiamento di lavoro

- Bilanciere da 950 mm
- Tubazioni del circuito ausiliario fino all'estremità del bilanciere
- Faro di lavoro sul braccio

### Tettuccio e piattaforma di lavoro

- ROPS (Struttura di protezione antisciacchiamento, ISO 3471)
- FOPS (Struttura di protezione anti-caduta oggetti) Livello 1
- Sedile semiammortizzato con regolazione del peso
- Cintura di sicurezza
- Presa di alimentazione a 12 V
- Manipolatori idraulici con appoggia-polsi
- Alloggiamento ed interruttore per girofaro
- Pannello Digitale

### Altro

- Punti di ancoraggio sul telaio superiore

## Equipaggiamento opzionale

- Cingoli in acciaio da 230 mm (+ 70 kg)
- Bilanciere da 1100 mm (+150 mm)
- Controllo di flusso proporzionale del circuito ausiliario (AUX1) e il flusso di olio massimi

## Ricambi originali e Approvati Kubota

per il massimo rendimento, durabilità e sicurezza



# CARATTERISTICHE TECNICHE

\*Cingoli in gomma

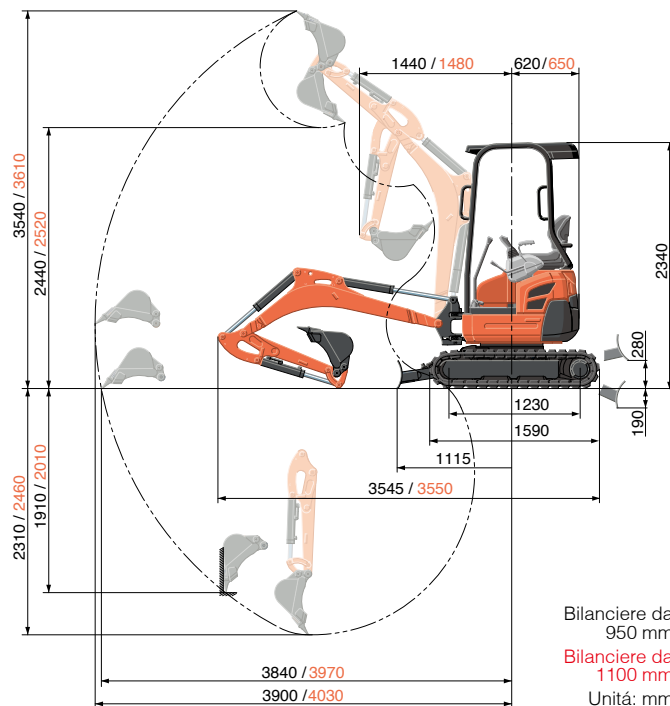
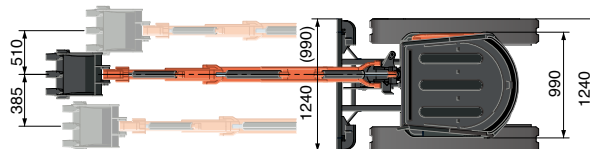
Modello	U17-3 α				
	Versione standard	Versione braccio lungo			
Peso macchina <sup>11</sup>	kg	1575	1625		
Peso operativo <sup>12</sup>	kg	1650	1700		
Motore	Modello	D902-E4			
	Tipo	Raffreddato ad acqua			
	Potenza ISO9249 netto	cv/giri/min	15,4 / 2300		
		kW/giri/min	11,3 / 2300		
	Numero dei cilindri	3			
	Alésaggio × corsa	mm	72 × 73,6		
Cilindrata	cc	898			
Dimensioni	Larghezza totale	mm	990 / 1240		
	Altezza totale	mm	2340		
	Lunghezza totale	mm	3545	3550	
	Distanza da terra	mm	160		
	Dimensioni lama (larghezza × altezza)	mm	990 / 1240 × 265		
	Larghezza cingoli in gomma	mm	230		
	Raggio di rotazione frontale minimo	mm	1440	1480	
	Angolo di brandeggio (sinistra / destra)	deg	65 / 58		
	Impianto idraulico	P1, P2	Pompa a portata variabile		
			Portata ℓ /min	17,3 × 2	
Pressione idraulica MPa (kgf/cm <sup>2</sup> )			21,6 (220)		
P3		Tipo a ingranaggi			
		Portata ℓ /min	10,4		
Circuito Ausiliario (AUX)		Pressione idraulica MPa (kgf/cm <sup>2</sup> )	18,6 (190)		
		Portata ℓ /min	27,7		
Forza di scavo max.		braccio kN (kgf)	8,5 (865)	7,3 (744)	
		benna kN (kgf)	15,2 (1550)	15,2 (1550)	
Serbatoio idraulico (serbatoio / pieno)		ℓ	13	21	
Velocità di traslazione (lenta / veloce)	km/h	2,2 / 4,1			
Pressione al suolo	kPa (kgf/cm <sup>2</sup> )	27 (0,28)	28 (0,29)		
Velocità di rotazione	rpm	9,1			
Capacità del serbatoio del carburante	ℓ	19			
Livello di rumore	LpA	dB (A)			
	LwA (2000/14/EC)	dB (A)			
Vibrazione <sup>13</sup>	Sistema mano-braccio (ISO 5349-2:2001)	Scavo m/s <sup>2</sup> RMS	<2,5		
		Livellamento m/s <sup>2</sup> RMS	<2,5		
		Guida m/s <sup>2</sup> RMS	<2,75		
		Funzionamento a vuoto m/s <sup>2</sup> RMS	<2,5		
	A tutto corpo (ISO 2631-1:1997)	Scavo m/s <sup>2</sup> RMS	<0,5		
		Livellamento m/s <sup>2</sup> RMS	<0,5		
		Guida m/s <sup>2</sup> RMS	<0,64		
		Funzionamento a vuoto m/s <sup>2</sup> RMS	<0,5		

<sup>11</sup> Con benna originale 33,5 kg, pronta per il funzionamento.

<sup>12</sup> Peso della macchina inclusi 75 kg corrispondenti al peso del conducente.

<sup>13</sup> Questi valori sono stati rilevati in determinate condizioni e con il massimo numero di giri del motore e possono risultare diversi a seconda della situazione operativa in cui ci si trova.

# CAMPO DI LAVORO



# CAPACITÀ DI SOLLEVAMENTO

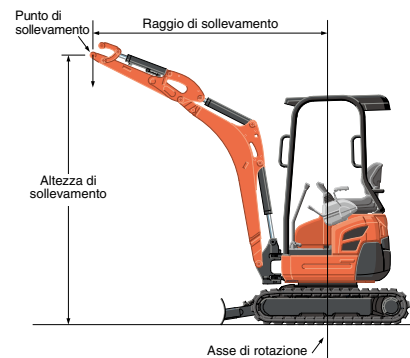
Altezza di sollevamento	daN (ton)									
	Raggio di sollevamento (1,5m)			Raggio di sollevamento (2m)			Massimo raggio di sollevamento			
	Frontale		Laterale	Frontale		Laterale	Frontale		Laterale	
Lama abbassata	Lama sollevata	Lama abbassata		Lama sollevata	Lama abbassata		Lama sollevata			
2m	Bilanciere da 950	-	-	-	260 (0,27)	260 (0,27)	260 (0,27)	-	-	-
	Bilanciere da 1100	-	-	-	-	-	-	-	-	-
1,5m	Bilanciere da 950	440 (0,45)	440 (0,45)	440 (0,45)	380 (0,39)	340 (0,34)	310 (0,32)	-	-	-
	Bilanciere da 1100	-	-	-	300 (0,31)	300 (0,31)	300 (0,31)	-	-	-
0,5m	Bilanciere da 950	-	-	-	580 (0,59)	300 (0,31)	280 (0,29)	270 (0,28)	150 (0,15)	140 (0,14)
	Bilanciere da 1100	-	-	-	540 (0,55)	290 (0,30)	270 (0,27)	240 (0,25)	130 (0,14)	120 (0,13)
0m	Bilanciere da 950	-	-	-	550 (0,56)	300 (0,30)	270 (0,28)	-	-	-
	Bilanciere da 1100	500 (0,51)	430 (0,44)	390 (0,40)	530 (0,54)	280 (0,28)	260 (0,26)	-	-	-
-0,5m	Bilanciere da 950	680 (0,70)	460 (0,47)	420 (0,43)	490 (0,50)	290 (0,30)	270 (0,28)	-	-	-
	Bilanciere da 1100	700 (0,71)	430 (0,44)	390 (0,40)	480 (0,49)	280 (0,28)	250 (0,26)	-	-	-
-1,5m	Bilanciere da 950	450 (0,46)	450 (0,46)	430 (0,44)	310 (0,31)	300 (0,31)	280 (0,28)	-	-	-
	Bilanciere da 1100	470 (0,48)	440 (0,45)	400 (0,41)	320 (0,33)	280 (0,29)	260 (0,26)	-	-	-

Note:

\* Tutti i dati sono riferiti alla macchina con carro completamente esteso.

\* La capacità di sollevamento è basata sulla norma ISO 10567 e non eccede oltre il 75% del carico statico di ribaltamento o dell' 87% della capacità di sollevamento idraulico della macchina.

\* La benna dell'escavatore, il gancio, l'imbracatura ed altri accessori per il sollevamento sono da considerarsi presi in considerazione quando si misurano le capacità di sollevamento.



\* Le aree di lavoro sono con la benna originale Kubota, senza attacco rapido.

\* Le caratteristiche sono soggette a modifiche a discrezione del costruttore senza preavviso per il miglioramento del prodotto.

★ Tutte le immagini illustrate sono al solo scopo illustrativo.

Quando si usa l'escavatore utilizzate indumenti ed equipaggiamenti di sicurezza secondo le norme in vigore.

**KUBOTA EUROPE S.A.S.**

19 rue Jules Vercurysse  
Zone Industrielle - CS 50088  
95101 Argenteuil Cedex France  
Téléphone : (33) 01 34 26 34 34  
Télécopieur : (33) 01 34 26 34 99

<http://www.kubota-eu.com>



W21PS03203 - 2019-12-09